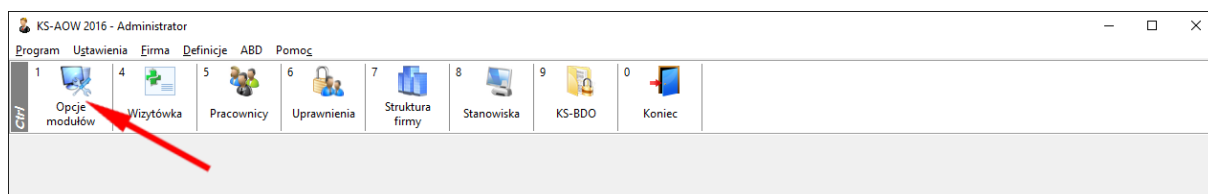


Instrukcja ustawień systemu aptecznego Kamssoft oraz przeglądarki internetowej Firefox do zapisu plików refundacyjnych.

Jeżeli ktoś chce zmienić ścieżkę zapisu pliku refundacyjnego w programie aptecznym czyli miejsce docelowe gdzie zapisujemy raport w **21-Zestawienia** i później przekazujemy do Portalu Świadczeniodawcy lub SZOI należy:

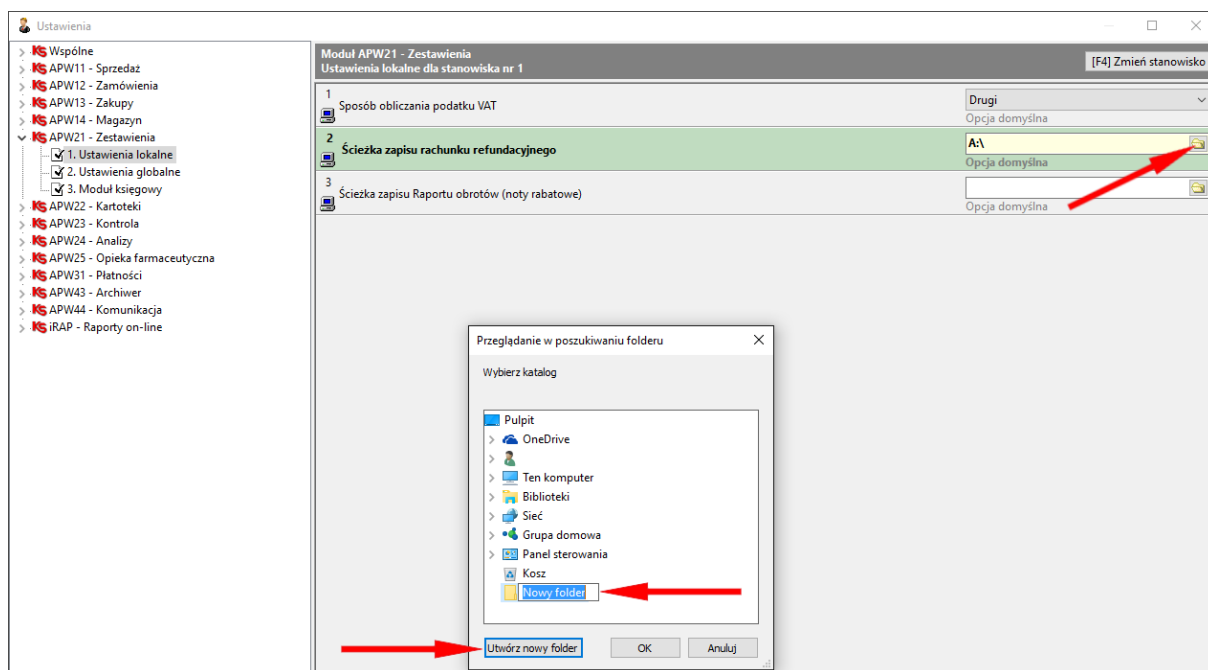
1. Uruchomić moduł **41-Admin**
2. Wybieramy **[Ctrl+1] Opcje modułów**



3. Rozwijamy grupę **APW21-Zestawienia** i wybieramy **1. Ustawienia lokalne**



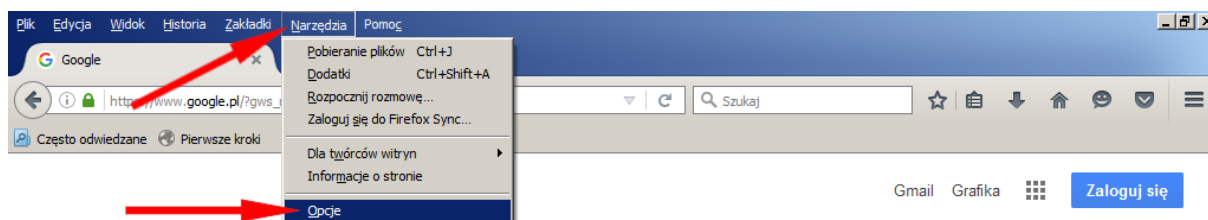
4. Pozycja 2. **Ścieżka zapisu rachunku refundacyjnego**. Jeżeli klikniemy na żółty piktogram teczki rozwinie się lista dostępnych miejsc zapisu (dyski, foldery, stacje dyskietek itd.) Możemy również kliknąć na ikonę „Pulpit”, następnie przycisk „Nowy folder” i utworzyć np. folder o nazwie „Raporty NFZ” lub dowolnej innej.



5. Od tej pory w tym folderze będą zapisywane raporty refundacyjne dla NFZ.

Ostatnia refundacja pokazała, że wiele osób miało problem ze znalezieniem pliku z odpowiedzią pobraną z Portalu Świadczeniodawcy bądź SZOI. Poniżej instrukcja jak ustawić opcję przeglądarki, żeby każdorazowo pytała o miejsce zapisu lub by plik był zawsze zapisywany w jednym, wybranym miejscu. Trzeba jednak mieć świadomość, że wówczas wszystkie pliki pobrane z Internetu, np. instrukcje do refundacji, również będą zapisywane w tym folderze. Ustawienia dotyczą przeglądarki **Firefox**, którą zalecamy.

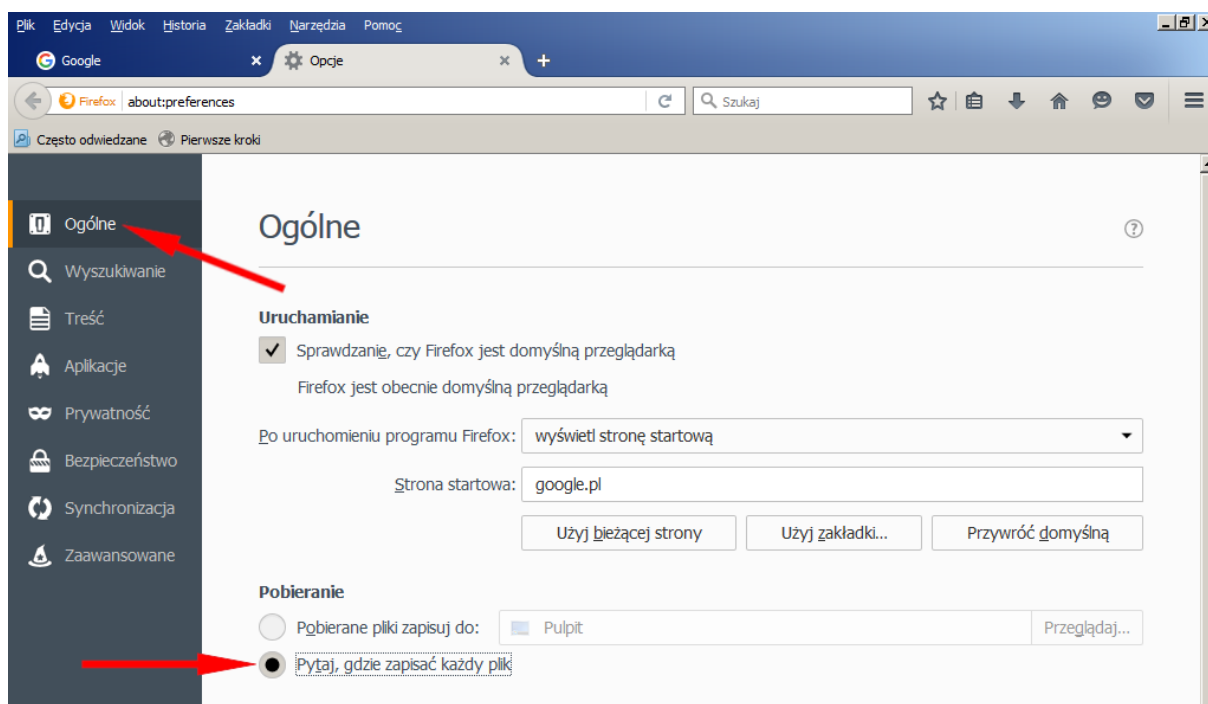
1. Uruchomić przeglądarkę **Firefox**, kliknąć na menu **[Narzędzia]** i wybrać **[Opcje]**



2. Pojawi się tabelka, wybieramy zakładkę **[Ogólne]**

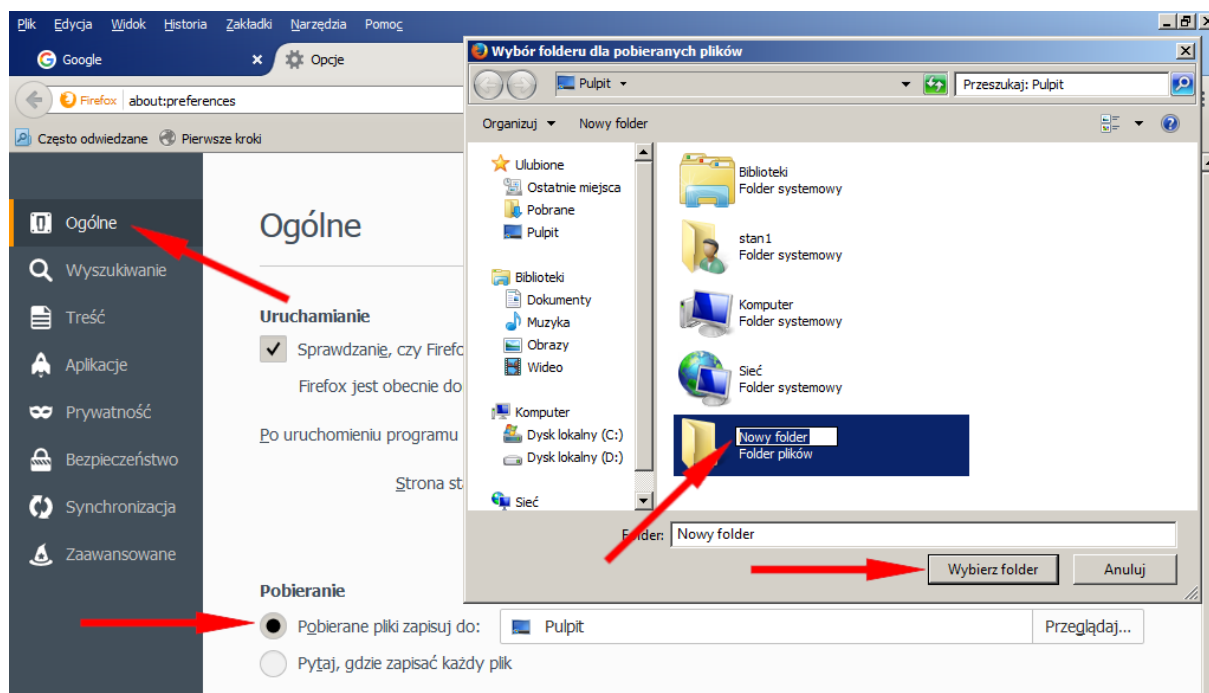
Opcja I

3. W części „**Pobieranie**” zaznaczamy opcję „**Pytaj, gdzie zapisać każdy plik**”. Wówczas, pobierając odpowiedź z NFZ lub jakiegokolwiek inne pliki każdorazowo będziemy pytani o miejsce, gdzie plik ma być zapisany



Opcja II

4. W części „Pobieranie” zaznaczamy opcję „Pobierane pliki zapisuj do”, wciskamy przycisk **[Przełączaj]** i wskazujemy, gdzie ma zostać zapisany plik, lub tworzymy dowolny folder analogicznie jak przy zapisie pliku refundacyjnego w **21-Zestawienia**



W obu przypadkach wybór zatwierdzamy przyciskiem **[OK]**